

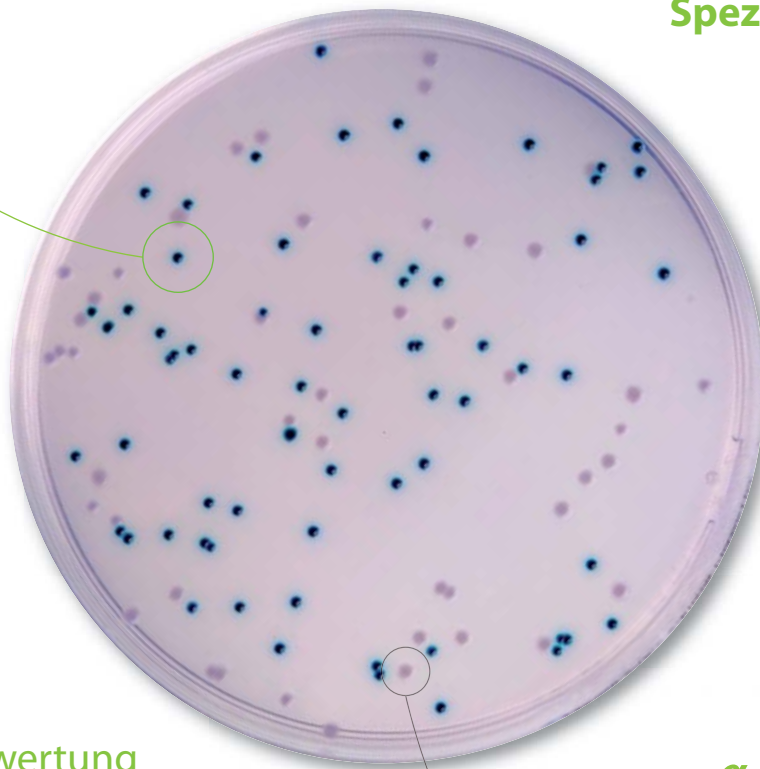


Compass
Enterobacter sakazakii Agar

Nachweis von ***Enterobacter sakazakii***
in Säuglingsnahrung (Milchpulver)
Detection of ***Enterobacter sakazakii*** in milk infant formulas

Enterobacter sakazakii
 α -glucosidase (+)

Spezifität
Specificity



Einfache Auswertung
Easy reading

α -glucosidase

Andere Bakterien
Other bacteria
 α -glucosidase (-)

Nachweis von *Enterobacter sakazakii* / Detection of *Enterobacter sakazakii*

ISO TS 22964

Milch und Milchprodukte
Milk and Milk products



Probenvorbereitung und
unselektive Voranreicherung
Sample preparation and
non-selective pre-enrichment

BAM (US FDA)

Milch und Milchprodukte
Milk and Milk products



Probenvorbereitung und
selektive Anreicherung
Sample preparation and
selective enrichment

1

Gepuffertes Peptonwasser

BPW



EE Bouillon (nach Mossel)

EE broth



2

Selektive Anreicherung
Selective enrichment

m LST-v



Selektive Isolierung
Selective isolation

VRBG



3

Selektive Isolierung
Selective isolation

Compass

Enterobacter sakazakii Agar



Reinzucht - Orientierung
Purification - orientation

TSA



Gelb - pigmentierte Kolonien
Yellow-pigmented colonies

4

Bestätigung / Confirmation
TSA



Gelb - pigmentierte Kolonien
Yellow-pigmented colonies

Biochemische Bestätigungen
Biochemical confirmations



Fertigplatten / Pre-poured medium :

20 Platten / plates Ø 90 mm Ref.Nr. / Code : BM12008

Trockennährmedium / Dehydrated medium :

Dose / vials 500 g Ref.Nr. / Code : BK188HA